

+ ◦ · WP2 - Informatik



Rahmenbedingungen

3 Wochenstunden

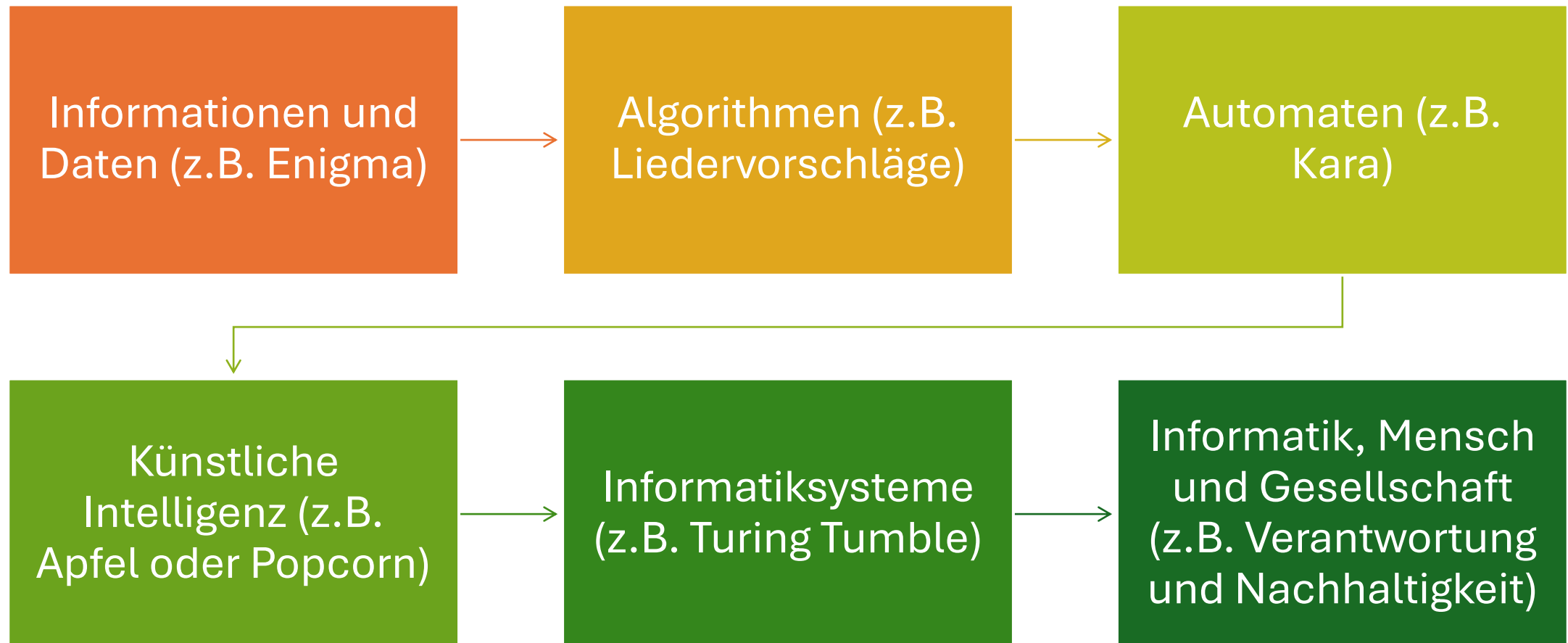
```
graph TD; A[3 Wochenstunden] --> B[3 Arbeiten und eine alternative Prüfungsleistung pro Schuljahr]; B --> C[Materialien im online-Kurs]; C --> D[Keine besonderen Vorkenntnisse erforderlich];
```

3 Arbeiten und eine alternative Prüfungsleistung pro Schuljahr

Materialien im online-Kurs

Keine besonderen Vorkenntnisse erforderlich

Inhalte



Fähigkeiten



Argumentieren
(z.B. Begründung von
Lösungsansätzen)



Modellieren und
Umsetzen (z.B.
funktionierendes
Programm schreiben)



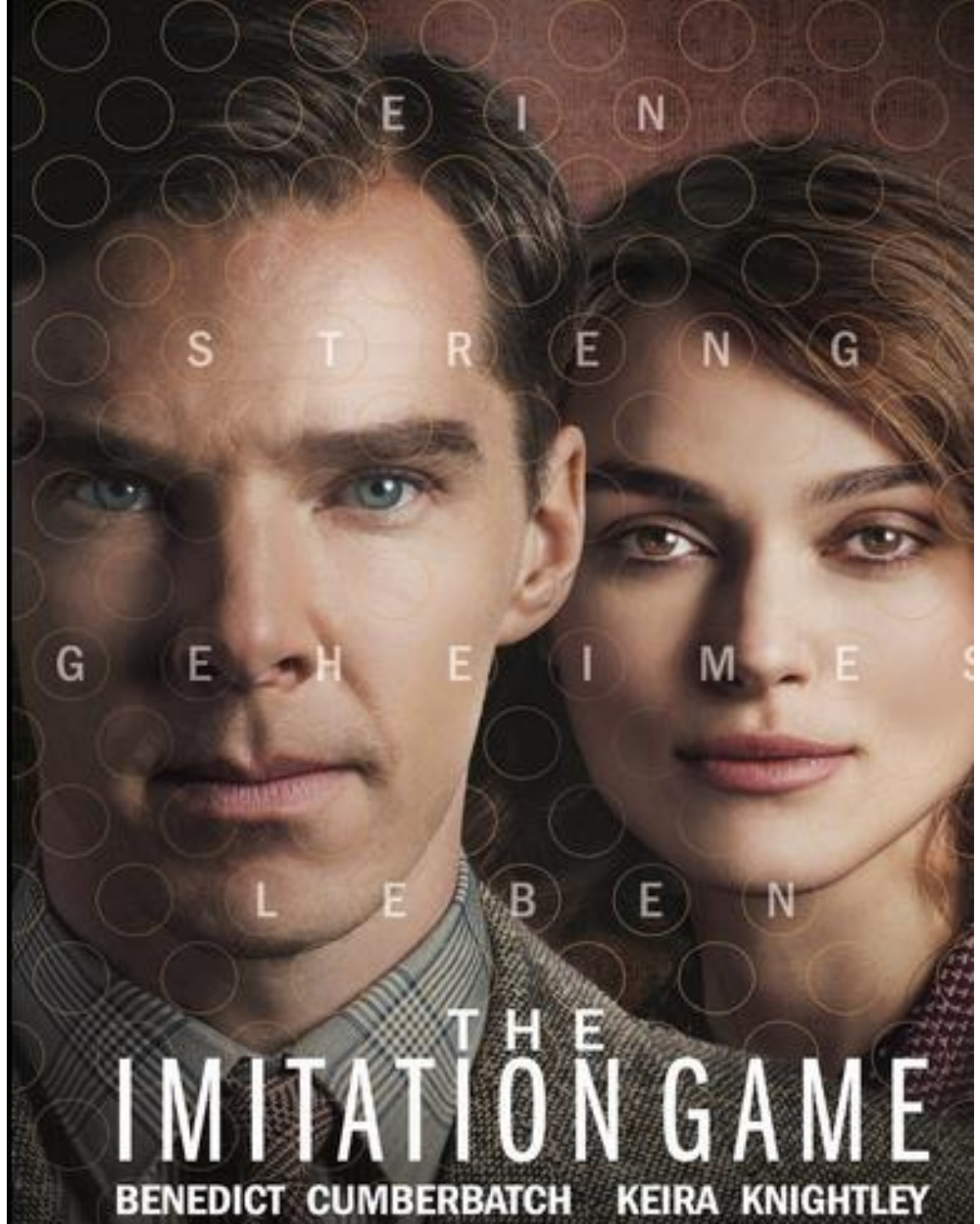
Darstellen und
Interpretieren
(„Helfer“ vom
Modellieren und
Umsetzen)



Kommunizieren und
Kooperieren

...und noch ein
paar Links:

- [Lehrplan](#)
- [Apfel oder Popcorn](#)
- [Turing Tumble](#)
- [Kara](#)



E I N

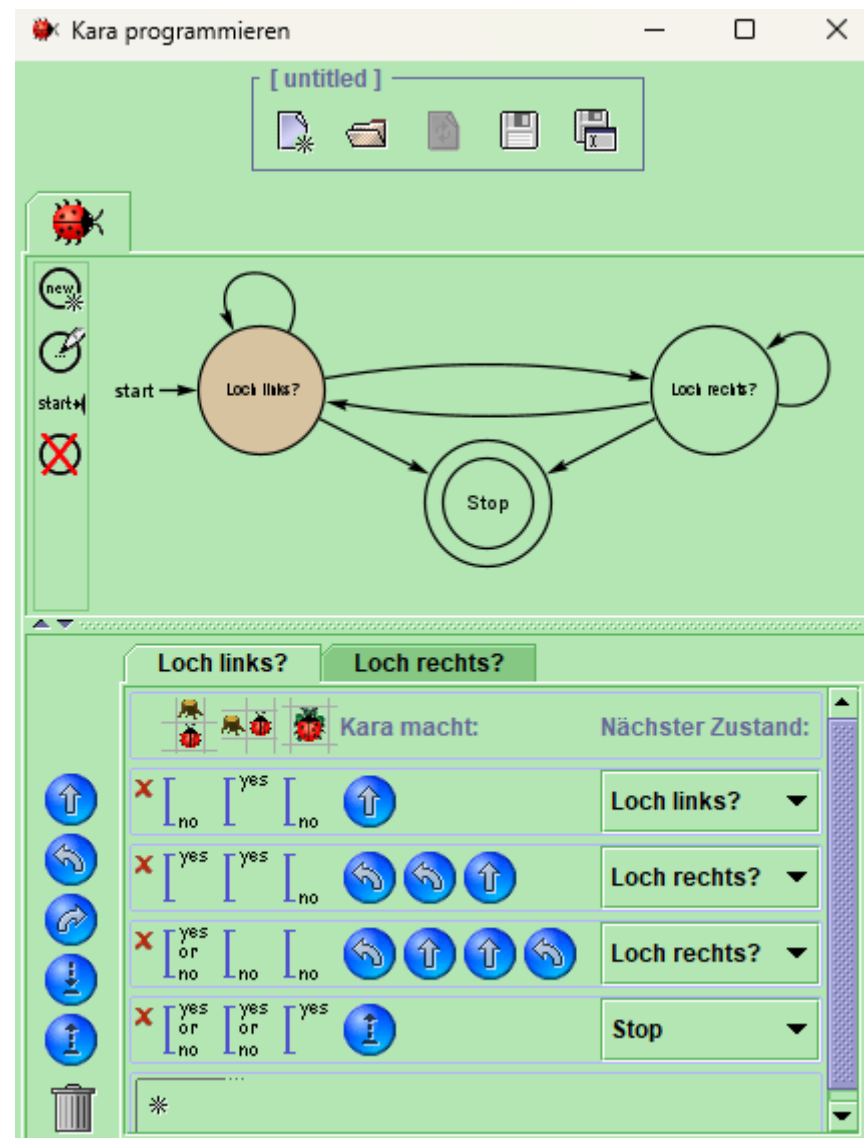
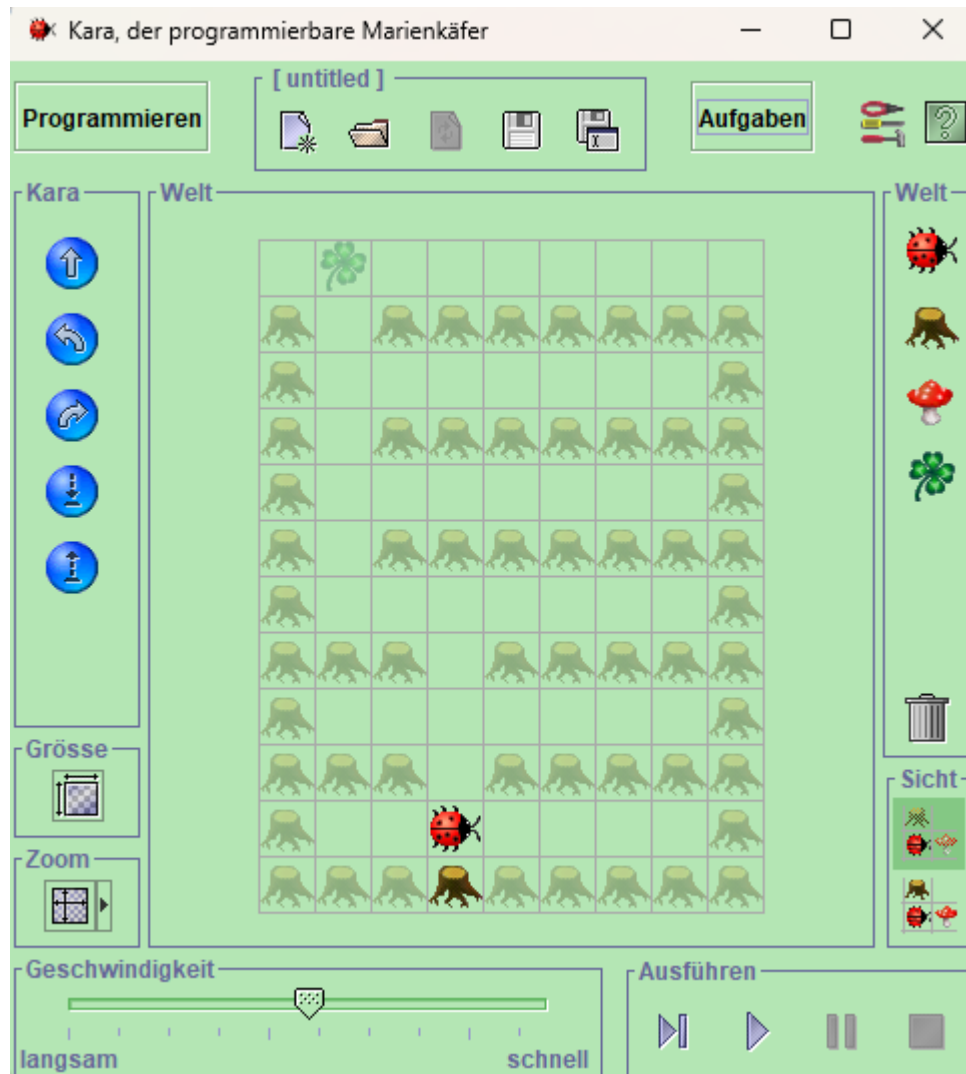
S T R E N G

G E H E I M E S

L E B E N

THE
IMITATION GAME

BENEDICT CUMBERBATCH KEIRA KNIGHTLEY



Apfel



Nährwerte pro 100g

| | |
|--------------------------------|---------|
| Energie | 52 kcal |
| Fett | 0,2 g |
| davon gesättigte Fettsäuren | 0,0 g |
| Kohlenhydrate | 13,8 g |
| davon Zucker | 11,0 g |
| Eiweiß | 0,3 g |
| Salz | 0,0 g |

Popcorn



Nährwerte pro 100g

| | |
|--------------------------------|----------|
| Energie | 499 kcal |
| Fett | 23,0 g |
| davon gesättigte Fettsäuren | 13,8 g |
| Kohlenhydrate | 57,0 g |
| davon Zucker | 3,8 g |
| Eiweiß | 10,7 g |
| Salz | 1,8 g |





